

I-PAC 350 LAB

PAC INVERTER



Manutenzione
Maintenance

Carpenteria leggera
Light carpentry

Carpenteria pesante
Heavy carpentry

- Taglio plasma ad inverter con arco stabile ed ottima capacità di taglio
- Taglio su grigliato
- Arco pilota
- Carrozzeria resistente
- Compatte e maneggevoli

- Inverter plasma cutter with stable cutting arc and excellent cutting capacity
- Cut on grid
- Pilot arc
- Tough housing
- Compact and Handy

I-PAC 350 LAB

- RIDUTTORE DI PRESSIONE
- PRESSURE REDUCER



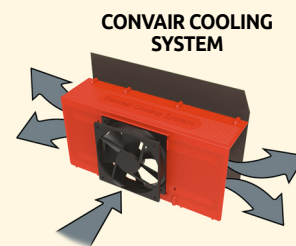
INCLUDED!



1 x Ø 0,9

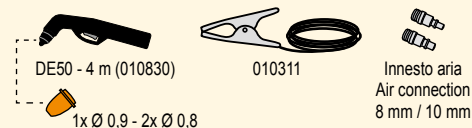
2 x Ø 0,8

- SPECIALE GENERATORE
- GENERATOR USE



- VENTILAZIONE AD ALTE PRESTAZIONI
- HIGH PERFORMANCE VENTILATION

*I-PAC 350 LAB Accessori in dotazione - Supplied accessories

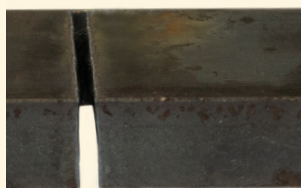




MADE IN SAN MARINO		I-PAC 350 LAB	
Corrente di taglio - Cutting current	5 - 50A		
Servizio 40°C - Duty cycle 40°C EN 60974-1	45A - 25%		
	30A - 60%		
	23A - 100%		
Tensione a vuoto - Open circuit voltage	410V		
Tensione di alimentazione - Input voltage	1 ph - 230V - 50/60 Hz		
Potenza assorbita - Absorbed power: 60% / Max	3,0 / 5,5 kW		
Fusibile - Fuse	20A		
Generatore - Generator	+/- 30% (9kW)		
Taglio / Separazione* - Cut / Separation*	12 mm	20 mm	
Pressione aria min/max - Air pressure min/max	3,5 - 5,0 bar		
Consumo aria - Air consumption	130 lt/min		
Connettore torcia - Torch connection	Centralizzata - Central connector		
Connettore massa - Earth connection	DX 25 mmq		
Protezione termostatica - Thermostatic Protection	●		
Peso - Weight	6,7 kg		
Dimensioni - Dimensions	435 x 160 x 273 mm		
Versione - Version			
*Generatore + accessori - *Power source + accessories	114800		

Funzioni - Features

Taglio grigliato - Cut on grid	●
Arco pilota - Pilot arc	●
Ventilata - Fan cooled	Convair Cooling System
Allerta alimentazione - Power indicator light	●
Sistema di sicurezza torcia - Safety torch	●
Protezione termostatica - Thermostatic Protection	●



* Taglio / Cut



* Separazione / Separation

